

GEKKAN ORIMOTO

## 月刊 織本

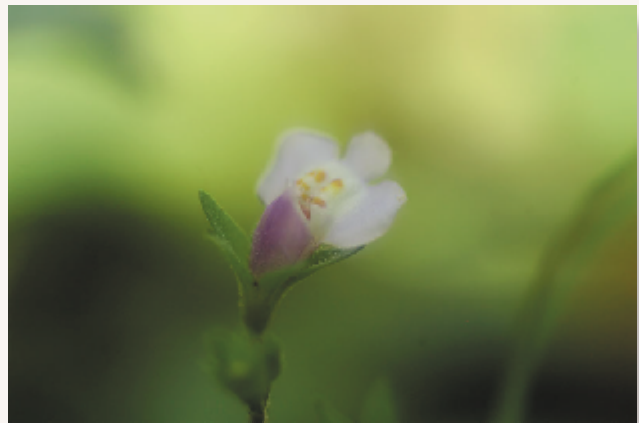
10月号

2007年10月1日 Vol.158

発行 医療法人財団 織本病院

印刷 〒204-0002 浦瀬市旭が丘 1-261 TEL 042 (491) 2121

発行人 高木 由利



トキワハセ

## 腎不全食だより ~グーラッシュへの想い~



理事長 高木 由利

9月30日から突然秋の風が吹き、夏服が着れなくなり、雨の通勤路をいつものように車で走っていたのですが、森や畑がおとなしく感じるのです。ひょっとすると周りを変化したのではなく、私の心がとても穏やかなので景色をおとなしく感じたのかもしれませんが。

\* \* \*

5月の連休に初めてヨーロッパ旅行をしたのですが、その初日はザルツブルグ、2日目はザルツカンマーグートでした。私はザルツブルグでモーツァルトの室内楽を聴きに行きたかったのですが、ミラベル宮殿の会場は満席。仕方なくカトリック教会の祝祷の賛美に参加してから、空腹を満たすために古いレストランに入りました。崖の一部をレストランの壁にした面白いお店でした。2階では室内楽のコンサートが開かれ、遠くにモーツァルトの楽曲を聴きながら、オーストリアワインで乾杯しました。肌寒いテラスのテーブルには、ろうそくが灯り、私はお皿からはみ出さんばかりの大好物のウィナーシュニッツェルをほおばりました。私をそのお店に案内してくれた方はウィナーシュニッツェルだけでなく私にグーラッシュを食べさせることができなかつたと食事が終わるまで残念がるのです。幻のグーラッシュです。翌日、果たして私はそのグーラッシュと初対面できたのです。ザルツカ

ンマーグートへ行く途中のゴースウという山の湖で、バイクのツーリングの人々に混ざって山のレストランであつあつのグーラッシュを食べたのです。私は元来、煮込み料理が好きで、ニューヨークにいた時はコーニーアイランドのロシア人街までボルシチを食べに行ったりしていました。グーラッシュの赤褐色のスープは私が初めて体験した味でした。結局、フィレンツェに旅発つザルツブルグ空港でも又、グーラッシュを食べ、この色の正体を考え続けたのです。その後、これがハンガリー料理であることが分かったので、帰国してから色々な本屋さんで探しましたが、絶版でグーラッシュの作り方は入手不可能でした。そこで私の患者さんでかつてドイツで華やかにお仕事をされていた方に相談したところ、その方がハンガリー政府観光局にお電話をして下さり、東京で本場のグーラッシュを食べられるお店を見つけて下さったのです。神宮前の細道を幾度も曲がった所にある小さくてステキな“AZ Finom” (03-5913-8073) というお店にたどり着きました。そこで私はあのザルツブルグのグーラッシュを食べたのです。スープの色の正体はパプリカの粉でした。ハンガリーのパプリカは世界一とのことで、私もそれを分けて頂くことにしました。これはまさに完璧な低

タンパク・腎不全食に応用できるのです。ハンガリーでは、このお料理をグヤーシュスープといいます。それから面白いことも知りました。グヤーシュスープはウィーンに渡ってビーフシチューに化けたのですが、ザルツブルグやザルツカンマーグートではそのままの形を守り、名前はグーラッシュとなったのです。ハンガリーの人がザルツブルグに多く住んでいるのかもし

れません。さて、ハンガリーから年末に新しいパプリカ粉が上陸してくるとのことですので、そのパプリカを使って私はステキなグヤーシュスープ即ち、私のグーラッシュに挑戦します。あのゴースウの山のレストランでオーストリアのパンを浸して食べた光景を私は今、心の中に思い起しています。

## What's 放射線

Vol.2



放射線科 三浦 正二

# シングルスライスCTから マルチスライスCTへ

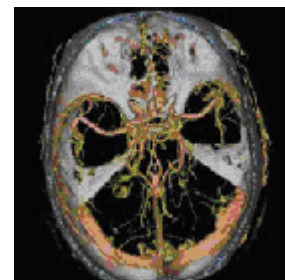
当院のCT装置は平成19年10月よりシングルスライスCTからマルチスライスCTに移行しました。そこで今回、シングルスライスCTとマルチスライスCTの違いについてお話します。

その前にCTについて簡単に説明します。CTとはComputed Tomographyの略でコンピュータ断層画像を意味します。1970年代にイギリスで開発されました。X線を人体に回転させながら照射し、透過してきたX線の強弱を検出器で収集し、その得られたデータをコンピュータで解析・計算して体の輪切りの断層写真が得られる装置です。

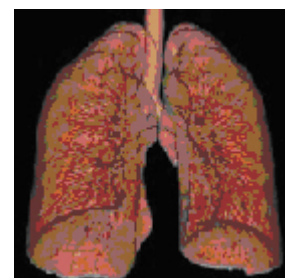
シングルスライスCTとマルチスライスCTの違いを簡単に説明すると、人体から透過してきたX線を受ける検出器の列(数)の違いです。通常使用されているCT装置の検出器は走行方向(スキャン方向)には

数百の検出器がありますが、走行方向に対して垂直(患者さんの体軸方向)に1列しかないのがシングルスライスCTで複数列あるのがマルチスライスCTです。ですからシングルスライスCTは人体をX線管球と検

### 【マルチスライスCTの撮影画像】



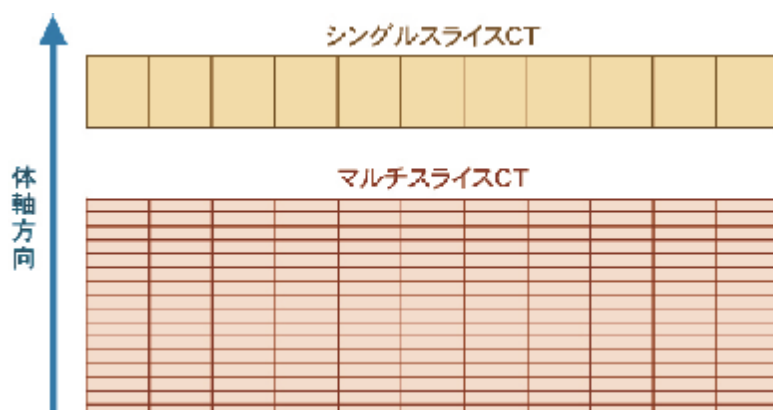
頭部 3D



胸部 3D



腹部



出器が1回転するごとに1枚の断層写真の画像が得られ、マルチスライスCTはX線管球と検出器が1回転するごとに複数の断層写真を作ることが出来ます。

この複数の検出器の機能により体軸方向のデータを沢山得られ、立体像（3D）も今まで以上にきれいに画像化することが出来るようになりました。また、検査時間の短縮により呼吸止めが楽になったり、被爆量も軽減されます。この装置のおかげでスピーディーに

広範囲の撮影が可能になり、患者様は今までより楽に検査を受けられるようになります。



## THE 病理診断

Vol.34

## 許す力

聖マリアンナ医科大学 診断病理学教室教授

高木正之 先生



私たちは人に傷つけられ、それをどうしても許すことができないようなとき、それを許すという行為はどのように学んでいくのでしょうか。それは、自分が誰かに許されている者であるという自覚を持つことです。

昨年の10月、米国のアーミッシュの小学校での銃乱射事件がありました。犯人が10人の生徒を教室に閉じ込めて、5人を射殺して自殺しました。実は、犯人が銃殺しようとしたときに、13才と11才の女の子は「私を撃って、他の子を助けて」と犯人に訴えたことが報道されました。その事件の後、驚くことに犠牲者の遺族らが犯人を許すと表明していたのです。彼らは犯人の葬儀に参列し、犯人の妻と子供たちにお金を出し合って生活費にしてくださいと言いました。自分の子供が殺され悲しみに沈んだにもかかわらず、「許す」と言うには相当の心の葛藤があり、苦しんだと思います。私が撃たれた子供の親であったら、そのようなことができるだろうかと思いました。なぜ彼らはそのような状況で「許す」と言うことができたのでしょうか。

アーミッシュというのは、古い時代の生活様式を変えていないということで批判も受けている人々ですが、彼らはキリストが自分の身代わりに十字架で死んだことによって、自分自身の様々な過ちや問題が許されたと信じているキリスト教徒です。「自分の罪がキリストを十字架につけたという、殺人者のような者であるのに、そのことを神様が許してくれて今生かされている。」という自覚が、彼らが殺人者を許すことができる力となったのです。

アーミッシュの事件の許しは特殊な例かもしれません。正直言って、私ならできないと思います。犯人が生きていたら、撃ち殺したいと思うでしょう。やられたらやり返すことを考えてしまいます。でも、そんな弱い私でも神様は許してくれくれます。私は今までの人生でどれ程、神様や、親、妻、子供たちに許されてきたのでしょうか。そのことは忘れてはならないことです。人を許せないとき、一番苦しんでいるのは許せない自分です。私は、自分も神様や人に許されて生かされている者であることをいつも思い起こしながら、許す力を鍛えていきたいと思います。

## 予防接種を受けて インフルエンザを予防しましょう!!

INFORMATION

当院では只今、インフルエンザ予防接種の予約を受け付けております。

1階受付、もしくはお電話・メールにて承っております。

診療時間外（夜間）で接種をご希望の方はご相談ください。

また、現在病院にかかられている患者様は必ず主治医と相談の上、ご予約ください。

- 実施開始日            10月15日（月）
- 接種費用              2,940円（税込）
- ご予約・お問合せ    TEL 042-491-2121（9:00～17:00）  
E-mail info-orimoto@an.wakwak.com



清瀬市在住の**65歳以上（60～64歳の方で、心臓・腎臓・呼吸器等で1級の障害の方も該当）**の方は**2,200円**の負担で接種できます。【実施期間：平成19年10月15日（月）～12月28日（金）】

### 相互乗り入れ協定市について

- 1) 共通の予診票を使用（当院に有り）  
清瀬市・昭島市・小金井市・小平市・東村山市・国分寺市・国立市・武蔵村山市・狛江市
- 2) 住所地の予診票を使用 立川市・東大和市・東久留米市（東久留米市の予診票のみ当院にあります）
- 3) 上記市以外の市町村区については依頼書が必要です。各市町村区にお問合せください。

### その他

- ・年齢確認のため、健康保険証または運転免許証を持参してください。
- ・生活保護受給者の方は受給証明書を持参してください。（生活福祉課で発行してもらえます。）
- ・60～64歳の障害（1級）の方は障害者手帳を提示してください。
- ・診察時に接種を希望する方は、受付窓口にて必ず申し込みしてください。

### ～ 織本病院劇団錦秋公演終了のお知らせ ～

毎年10月に行われておりました織本病院劇団錦秋公演は、昨年をもちまして終了となりました。長い間のご声援、ご観覧、誠にありがとうございました。

織本病院 演劇部一同

## 第79回 腎疾患ゼミナール

### 腎不全はあなたの体をどう変化させる!? ⑬

腎臓内科：高木由利

ナースからのワンポイントアドバイス

### 『透析のはなし』

看護師：林 美佳子

2007年10月25日（木）  
午後1:00～2:00  
オリモトホール（当院4F）  
参加費無料

